

RAPPORT D'ACTIVITES 2025



Favoriser l'Insertion
& le Maintien dans l'Emploi
Avec des troubles COgnitifs

Association loi 1901

Numéro d'inscription au Répertoire National des Associations :

W131017843 depuis le 21 décembre 2022

SIREN : 922 724 745

Déclaration d'activité enregistrée sous le numéro 93132294213 du Préfet de région
Provence-Alpes-Côte d'Azur.

LE MOT DE LA PRESIDENTE

2025 a été une année marquée par un évènement notable, la création d'un poste de Direction.

Jusqu'ici, l'Association était gérée uniquement par le bureau et cette organisation était insatisfaisante. La surcharge de travail pesait sur le bureau et les actions entreprises étaient rarement menées à leur terme ; ou elles étaient menées à leur terme mais, avec un niveau d'exigence et de qualité, en deçà de nos espérances.

Depuis septembre, Laetitia DUPONT nous a rejointe au poste de Directrice.

Parallèlement à cela, Céline MAMBERTI a quitté le bureau pour occuper un poste de Gestionnaire.

Gladys PEYROLE a investi la mission de Trésorière.

Nathalie MELIS, une des salariées de l'association, poursuit sa mission de coordinatrice d'équipe.

Le Conseil d'Administration répond présent pour les moments importants de l'association.

Je peux dire aujourd'hui que nous avons atteint deux de nos objectifs :

1 - stabilisation / sécurisation des ressources de l'association. Pour plusieurs mois bien évidemment, des défis nous attendent pour les années à venir comme toutes les associations. Mais les probabilités penchent vers des issues favorables donc, on avance confiantes mais "focus", comme toujours.

2 - déploiement d'une gouvernance forte.

Beaucoup d'autres objectifs demeurent dans notre ligne de mire :

- continuer à porter le marché AGEFIPH/FIPHFP des Services d'Appui Spécifiques et se montrer dignes de la confiance qui nous est accordée par ces partenaires prestigieux ;

- mettre en œuvre les projets solidaires qui nous tiennent à cœur.

- mettre à disposition des ressources, pour aider toute personne qui aurait besoin de FIMECO à titre individuel, pour un proche, pour une personne qu'elle accompagne où qu'elle emploie.

Au moment où j'écris ceci, nous sommes en mai 2026. J'ai pu déléguer. J'ai su m'entourer.

Je suis confiante et je souhaite me rapprocher des adhérents. Toute une équipe est mobilisée auprès des publics que nous appuyons au quotidien (travailleurs, employeurs, acteurs de l'insertion...).

Elodie REMY-LOPEZ.

A handwritten signature in black ink, appearing to read 'Remy Lopez', with a large, sweeping flourish underneath.

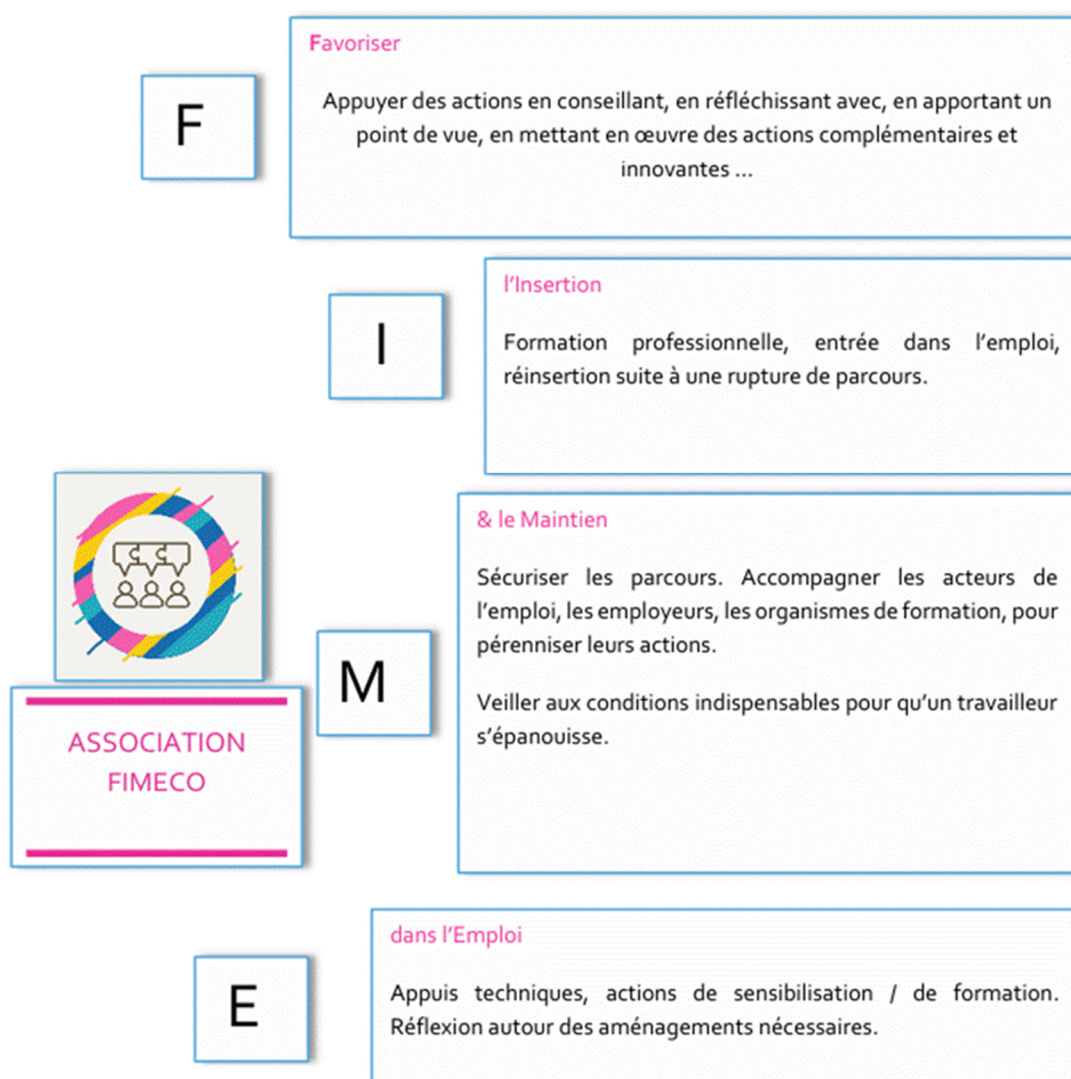
SOMMAIRE

LE MOT DE LA PRESIDENTE.....	2
CADRE DE NOS ACTIONS	5
NOS PUBLICS	6
MOYENS HUMAINS	6
MOYENS MATERIELS LOCAUX.....	7
Nos actions bénévoles et solidaires.....	9
Participer à des groupes de travail	18
Actions pour lesquelles nous avons reçu ou nous recevons des financements :	21
Conclusion et perspectives :	26

CADRE DE NOS ACTIONS

Favoriser l'Insertion et le Maintien dans l'Emploi avec des troubles Cognitifs.

La neuropsychologie cognitive au service de l'employabilité.



NOS PUBLICS

Les profils que nous connaissons bien :

- troubles dys
- TDA/H (troubles déficitaires de l'attention avec ou sans hyperactivité)
- TSA de Haut Niveau (troubles du spectre de l'autisme)
- conséquences de lésions cérébrales
- conséquences d'épilepsies
- conséquences de SEP (Sclérose en plaques)

Nos actions visent à être utiles :

- aux familles, aux étudiants, aux stagiaires de la formation professionnelle.
- aux organismes de formation, aux aides humaines.
- aux partenaires associatifs qui ont besoin d'actions complémentaires.
- aux acteurs de l'insertion : Mission Locale, PLIE, Maison de l'Emploi...
- aux employeurs.

MOYENS HUMAINS

Le bureau :

Elodie Remy-Lopez, Présidente.

Gladys PEYROLE, Trésorière.

Le Conseil d'Administration :

Florence ROBERT

Guillaume MADIONA

Olivier ESPAGNAC

Nos salariées :

Directrice : Laetitia DUPONT, CDI temps plein.

Gestionnaire : Céline MAMBERTI, CDI temps partiel.

Psychologues-neuropsychologues :

- Laurie Prévotat : CDI temps partiel.
- Sarah Delepierre : CDI temps partiel.
- Doriane CARLE : CDI temps complet.
- Solenne DORETTI : CDI temps complet.

Psychologue-ergonome :

- Laurène CAVIGLIA : CDI temps complet.

Conseillères Professionnelles de Proximité Spécialistes[®] :

- Nathalie Mélis : Conseillère Professionnelle de Proximité Spécialisée (CPPS[®]) dans les troubles cognitifs et Coordinatrice d'Equipe, CDI temps complet.
- Nora Charif : Conseillère Professionnelle de Proximité Spécialisée (CPPS[®]) dans les troubles cognitifs, CDI temps partiel.
- Sandrine Suner : Conseillère Professionnelle de Proximité Spécialisée (CPPS[®]) dans les troubles cognitifs, CDI temps complet.

MOYENS MATERIELS LOCAUX

- Aix-en-Provence :

Notre siège social est installé dans la Zone d'activités des Milles. Nous louons un local 3 bureaux et une salle d'attente.

- Istres :

Nous louons 2 bureaux avec salle d'attente dans la Zone d'Activité du Tubé.

- Marseille :

Nous louons 1 bureau avec salle d'attente dans la Technopole de Château Gombert.

Tous nos bureaux sont desservis par les transports en commun et facile d'accès en voiture. Accessibles PMR.

- Prêts de bureaux :

Plusieurs lieux nous sont également prêtés au besoin par des partenaires (agences France Travail, Missions Locales) ou par des communes (Maison des associations de Chateaurenard, CCAS d'Arles, CCAS de Salon-de-Provence, Maison des Services de Châteauneuf-Les-Martigues, Espace Santé Autonomie de Martigues). Et également à La Boussole qui est un centre ressources de la Métropole Aix-Marseille-Provence situé sur la commune de Aubagne.

MATERIEL INFORMATIQUE : Tous nos salariées sont équipées d'ordinateurs portables et de téléphones. La majorité de nos bureaux sont équipés d'ordinateurs fixes / d'écrans pour les tâches bureautiques et la passation des tests. Nous sollicitons l'entreprise adaptée EVA, spécialiste entre autres, du réemploi du matériel informatique professionnel. EVA intervient également pour la maintenance informatique.

Nous avons fait le choix de travailler avec l'entreprise adaptée EVAS, située à Vitrolles, ce qui nous permet de concilier à la fois la maîtrise du budget et le respect de notre philosophie : mener une politique inclusive à tous les niveaux.



Nous disposons de plusieurs batteries de tests pour les bilans cognitifs : WAIS IV, MEM IV, COGBAT, VINELAND, TAP.

Nous disposons également d'outils de rééducation et remédiation que nous avons mis en commun entre professionnelles. Ces outils ont été achetés dans des activités antérieures ou ont été donnés au moment de la liquidation de la SAS I-COG ou téléchargés à titre gratuit.

Nos actions bénévoles et solidaires

- **Nous sommes régulièrement sollicités** via le formulaire de contact de notre site internet ou encore, via notre adresse générique (contact@fimeco13.fr) ou encore, lors des entretiens-conseils que nous proposons aux adhérents, **pour répondre à des interrogations et orienter les familles.**

Notre expérience de terrain issue de l'exécution du marché AGEFIPH-FIPHFP des Services d'Appui Spécifiques TND 13 que nous portons, ou encore par notre participation sur différents groupes de travail et forums ; tout ceci nous a permis d'acquérir une connaissance élargie des dispositifs et un réseau de contacts, sur notre département.

- Ciné-débat sur le thème du TDA/H chez l'adulte, au Cinéma Cézanne de Martigues le 31/01/2025. À la suite de la projection, nous avons participé à un échange avec le public. Céline COLONGE fondatrice et trésorière de *la Maison des Fantastypiques* et bénévole pour l'association *TDA/H France* nous a invitées.



- Café employeurs. Nathalie MELIS a animé un café le 23/01/2025 avec l'aide de la Maison de l'Emploi d'Istres, dans leurs locaux. Merci à Anne ARMAND pour son aide.



- En décembre 2024, la responsable pédagogique de CFAI d'Istres, Estelle BOUNOUA, a contacté notre Présidente afin d'échanger sur leurs besoins et nos possibilités. Elodie REMY a rencontré l'ensemble des enseignants, formateurs et la référente handicap, lors d'une matinée le 10 janvier.

2 salariées de l'association, Doriane CARLE et Nathalie MELIS, ont participé à une journée de Prévention organisée le 13/03 dans le hall du CFAI. Elles ont tenu un stand pour informer les élèves, étudiants et apprentis.

Le 5 septembre, Nathalie MELIS est intervenue dans des classes, avec la référente handicap, au moment de la rentrée, pour une information aux élèves, étudiants et apprentis.



- Echange en visioconférence avec des adhérents adultes de DFD le lundi 14 avril 2025 entre 18h30 et 20h30. Cette rencontre avait été organisée par Luce NOCERA. Une

rencontre dédiée aux questionnements autour du projet professionnel et des aménagements.



Nous avons également répondu présentes à l'invitation de l'Association DFD pour l'événement du 17 mai, Le PRINTEMPS DES DYS & autres talents particuliers.



- La Directrice du **Club d'entrepreneurs Ouest-Provence Entreprises OPEN**, Mathilde RONDA, était présente au café-employeur de janvier. Nous avons été invitées à une matinée destinée à des échanges directs avec des employeurs le mardi 17/06/2025 au Château des Baumes d'Istres.

FIMECO y a participé au côté du CAP EMPLOI et d'autres prestataires du marché des SAS (AGEFIPH-FIPHFP).

Le Club OPEN et CAP EMPLOI avaient réuni des chefs d'entreprises, des Directeurs de ressources Humaines et des experts, pour une matinée d'échanges autour de l'inclusion des personnes en situation de handicap dans l'emploi.

Cet évènement a été l'occasion :

🎤 De témoignages inspirants et des retours d'expérience concrets

💬 D'échanges riches sur les défis du recrutement et du maintien dans l'emploi 🏢 👤

🔧 De solutions pratiques apportées par nos partenaires France Travail, Cap emploi 13 et des prestataires de l'accompagnement des personnes en situation de handicap, qui ont pu présenter leurs outils sur le showroom en clôture de l'évènement 🤝 🔍



- Nous avons participé à la deuxième édition de la **GIGAFACTORY** le jeudi 2 octobre.

Cette 2^e édition avait lieu à Istres cette fois-ci. Un événement devenu incontournable pour créer des passerelles entre entreprises, candidats, organismes de formation et partenaires de l'emploi.

Chez FIMECO, nous avons mis en avant nos Prestations d'Appui Spécifique dédiées aux TND (troubles du neuro-développement).

Une expertise qui permet :

- d'accompagner les employeurs dans l'inclusion et le maintien en emploi,
- de sécuriser les parcours professionnels,
- et de proposer des solutions adaptées aux besoins des personnes.

Parce que l'avenir de l'emploi doit être inclusif et accessible à toutes et tous, nous sommes fiers de contribuer à lever les freins et d'apporter notre savoir-faire sur ces enjeux essentiels.

Merci aux organisateurs, en particulier à la Mission Locale Ouest Provence et à France Travail.



- L'association s'est investie dans ce temps forts annuel qu'est la **SEEPH Semaine Européenne pour l'Emploi des Personnes en Situation de Handicap**, organisée du 17 novembre au 2 décembre 2025.

L'association FIMECO a mis en œuvre un ensemble d'actions s'inscrivant dans ses missions de sensibilisation, d'appui à l'inclusion professionnelle et de diffusion de pratiques adaptées en matière de compensation du handicap.

- À ce titre, FIMECO a contribué, le 17 novembre 2025, à l'animation d'un webinaire, en partenariat avec l'Agefiph et le Fiphfp, portant sur les situations de handicap en emploi et les solutions de compensation mobilisables. Cette action visait à informer et outiller les professionnels, en s'appuyant sur des retours d'expérience et des exemples concrets d'accompagnement.
- Le même jour, une intervention de sensibilisation a été réalisée à la Cité des métiers de Marseille, en collaboration avec plusieurs partenaires institutionnels et associatifs (LADAPT, France Travail, Cap Emploi, association DFD). Cette action, d'une durée d'1h30, a porté spécifiquement sur les troubles DYS et les stratégies de compensation, avec pour objectif de renforcer les connaissances des conseillers et acteurs de l'accompagnement vers l'emploi.
- Le 27 novembre 2025, FIMECO a participé au forum « On la joue sans CV » à Salon-de-Provence, visant à promouvoir des modalités de recrutement inclusives et à sensibiliser les acteurs économiques aux dispositifs facilitant l'accès et le maintien en emploi des personnes en situation de handicap.
- Le 28 novembre 2025, l'association a assuré la tenue d'un stand d'information lors du Forum Handicap de Saint-Martin-de-Crau, permettant de présenter ses actions, d'informer les publics sur les dispositifs existants et de favoriser l'orientation vers les ressources adaptées.
- Le 2 décembre 2025, FIMECO est intervenue dans le cadre de deux actions complémentaires :
 - o la tenue d'un stand d'information lors de Journée Internationale du Handicap JIH à Martigues, en lien avec les thématiques du handicap, de la santé mentale et du rôle des aidants ;
 - o la participation à une action d'accueil et d'orientation des publics sur le Forum Handicap de Saint-Martin-de-Crau, contribuant à l'accompagnement des visiteurs au sein des différents espaces et ateliers proposés. Et en tenant un stand d'information en lien avec l'emploi et la formation à côté de nos partenaires du Réseau pour l'emploi.

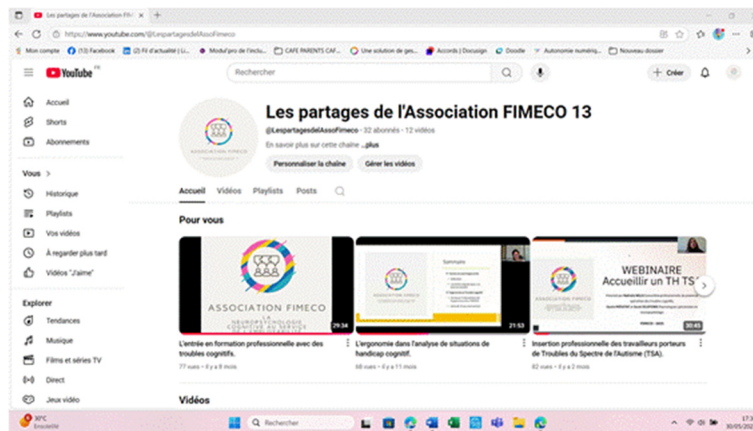
L'ensemble de ces actions a été réalisé en coordination avec des partenaires institutionnels et territoriaux (collectivités locales, missions locales, structures d'accompagnement vers l'emploi), mobilisant plusieurs professionnels de l'association.

Ces interventions s'inscrivent pleinement dans les objectifs statutaires de FIMECO, en contribuant au développement de pratiques inclusives, à la montée en compétences des acteurs et à l'amélioration de l'accès à l'emploi des personnes en situation de handicap.

Dans une logique de continuité et d'engagement territorial, l'association FIMECO souhaite poursuivre sa participation à ces événements à titre bénévole pour l'année 2026, afin de renforcer son action de sensibilisation, consolider ses partenariats et contribuer durablement à la dynamique inclusive portée par la SEEPH et des événements qui se dérouleront tout au long de l'année sur la thématique de l'emploi et du handicap.



- nous avons continué de proposer des contenus gratuits sous forme de **webinaires**. Ces contenus sont partagés sur une page You Tube et tous nos réseaux sociaux.



o **WEBINAIRE 11, mardi 25/03/2025 13h-13h30 : Insertion professionnelle des travailleurs porteurs de Troubles du Spectre de l'Autisme (TSA).**

- les spécificités des TSA, les retentissements en emploi.
- l'intégration en entreprise.
- les possibilités d'actions pour aménager et compenser.

Présenté par des professionnelles de terrain, mobilisées sur le marché des Services d'Appui Spécifique (SAS) AGEFIPH/FIPHP : Laurie PREVOTAT, psychologue neuropsychologue. Sarah DELEPIERRE, psychologue neuropsychologue. Nathalie MELIS, Conseillère Professionnelle de Proximité Spécialiste.

o **WEBINAIRE 12, jeudi 25/09/2025 13h-13h30 : La démarche du bilan cognitif ou bilan neuropsychologique : mieux comprendre cette activité réalisée par les psychologues-neuropsychologues.**

Dans ce webinaire de vulgarisation, nous avons abordé les moyens de mesures (les tests psychométriques), les notions de norme, d'intelligence, de diagnostic différentiel...

L'objet de ce webinaire était de démystifier ce travail technique et de mettre en relief les avantages et les limites de cet outil, dans le champ complexe des sciences humaines.

Il a été animé par Sarah DELEPIERRE et Elodie REMY-LOPEZ, psychologues-neuropsychologues.

L'ensemble des webinaires enregistrés depuis 2023, est disponible sur notre page You Tube. Nous prévoyons de les réenregistrer en 2027 en unifiant la charte graphique et en les associant à des ressources pédagogiques, ainsi qu'à un catalogue de formations.

Participer à des groupes de travail

- Les équipes ont continué de participer aux **groupes CODEV 18-25 ans**.

Ces groupes de Codéveloppement Professionnel permettent à des intervenants de tous horizons (associations, services d'insertion professionnelle, services médicaux sociaux) de partager leurs situations de terrain et de penser des solutions. Initiés par l'Association URAPEDA SUD et leur service Connect 13, ils sont animés par Cécile BRIALIX. Chaque participant accueille à tour de rôle le groupe. Notre association a reçu le groupe le 7 janvier dans nos bureaux de Marseille.



Et nous avons également reçu le groupe pour clôturer l'année 2025 !



- De manière plus ponctuelle, nous avons poursuivi notre participation aux **réunions partenaires trimestrielles organisées par l'Agence France Travail de Salon-de-Provence**. Nous continuons à être dans la boucle !



- Nous avons intégré le Mouvement Parcours Handicap 13 le 15/11/2024. Nous sommes adhérents pour le secteur Etang de berre. Depuis, nous avons notamment participé :

- aux **actions relatives au 20^{ème} anniversaire de la Loi Handicap de 2005**, notamment le 11 février.

- au groupe de travail relatif à **la mise à jour du Guide Enfance, jeunesse et scolarité**, ainsi qu'à la **création d'une Mallette socio-professionnelle numérique**, notamment le 14 mars et le 24 octobre pour la dernière réunion. Malheureusement, ce projet doit marquer une pause en raison d'une période de grands changements pour le réseau.



- nous avons participé à diverses réunions : Assemblée générale et Conseil d'Administration : le 15 mai, le 30 septembre et 14 novembre.

- L'Association a eu le plaisir de participer à une Rencontre Handicontacts « Santé et Handicap ». Un grand bravo à Jamila KALKOUL et à l'équipe de PH 13 pour l'organisation.



Actions pour lesquelles nous avons reçu ou nous recevons des financements :

- Marchés AGEFIPH-FIPHFP :

Le marché des Prestations d'Appuis Spécifiques (PAS) a pris fin définitivement fin juin 2024. Nous portons le lot relatif aux troubles cognitifs, dans le département des Bouches-du-Rhône (PAS TCO 13).

Nous avons remporté ensuite, le marché des Services d'Appuis Spécifiques (SAS) qui a débuté au premier avril 2024. Nous portons le lot relatif aux Troubles Neurodéveloppementaux (TND) sur le département.

Nous co-portons ce marché avec l'association URAPEDA SUD. Nous sommes mandataire et portons 80 % du marché (contre 20% pour l'URAPEDA).

Nous avons invité ICOM Provence à poursuivre leur intervention en sous-traitance de FIMECO sur ce marché.



Ce marché repose sur des prescriptions faites par France Travail, Cap Emploi, les Missions Locales, des employeurs publics ou privés.

A titre expérimental, la médecine du travail AISMT 13 a pu prescrire en 2025. Aujourd'hui, l'AISMT est un prescripteur à part entière.

Les services d'appui spécifique consistent à apporter un appui ponctuel, expert et technique, aux référents de parcours / prescripteurs, sur des situations d'insertion ou de maintien dans l'emploi ; en emploi comme en formation.

9 salariées sont mobilisées sur ce marché.

En 2025, nous avons réalisé 7109 h au total sur ce marché.

Les 3 équipes de FIMECO, dispatchées sur le département, ont réalisé 5638,25 heures.

L'URAPEDA SUD, 1470,75 heures.

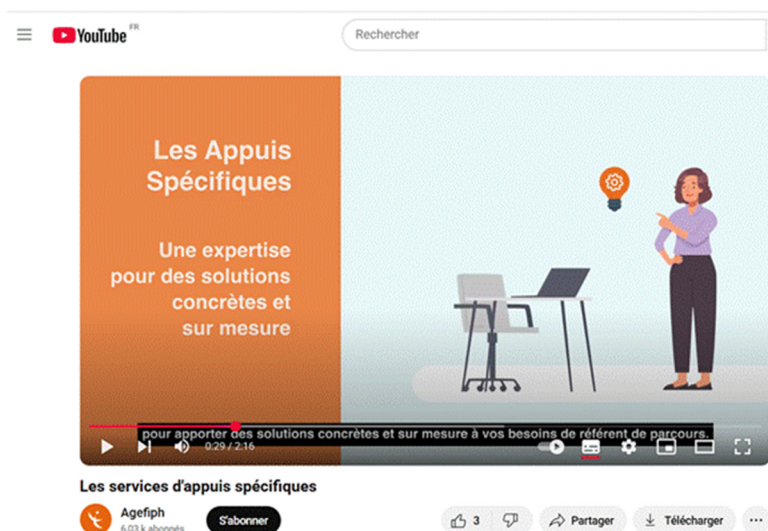
440 demandes ont été qualifiées par l'association FIMECO.

102 ont été qualifiées par l'URAPEDA SUD.

Pour 2026, les objectifs sont maintenus avec une légère hausse (prévisionnel de 7200 h).

Pour en savoir plus sur ce dispositif, une vidéo courte peut être consultée via You tube le site de l'AGEFIPH ou notre site (onglet *Nos actions*).

Sur notre site, des flyers descriptifs sont joints.



Être prestataire pour l'AGEFIPH et le FIPHFP, c'est également faire partie d'un groupe !

Séminaire du 17 octobre dans les Locaux d'Isatis, Aix-en-Provence :



Les autres prestataires SAS régionaux sont les associations suivantes : ISATIS, UREPEDA SUD, EMERGENCE PACA, PEP 06, CRIADV, CORIDYS.

- En 2024, nous avons réalisé des actions de sensibilisation/formation auprès d'organismes de formation, notamment une action de sensibilisation et d'appui technique destinée aux aides humaines et AESH, pour le Campus de Fontlongue de Miramas.

Cette action a permis de créer **un contenu de formation qui a été acheté par le CFAI d'Istres.**

2 formatrices :

- Laurie PREVOTAT, psychologue-neuropsychologue salariée sur le marché des SAS ;
- et Cannelle KUSSLER, psychologue-neuropsychologue, anciennement salariée (en activité libérale aujourd'hui) ;

[...] ont adapté la formation créée pour le Campus de Fontlongue, pour **3 groupes d'enseignants et formateurs, soit 27 participants.**

3 modules ont été réalisés successivement par les 3 groupes :

- **introduction aux troubles cognitifs / troubles des apprentissages.**
- **se positionner auprès d'un apprenant en situation de handicap cognitif.**
- **les moyens de compensations et aménagements.**

Les 9 journées de formation ont eu lieu entre décembre 2025 et février 2026.



- Nous sommes intervenus auprès de l'entreprise adaptée EVA afin de mettre en place un accompagnement sur plusieurs semaines auprès de 9 salariés (56 heures). L'ensemble de cette démarche avait pour objectif d'accompagner l'équipe sur les plans social et professionnel. Ce sont les CPPS® qui ont réalisées cette action.



Objectifs définis pour cette collaboration :

- Première demande : intervention volet social pour l'EA, afin d'être conforme à la DREETS.
- Coordination des parcours : un accompagnement et un renvoi vers les contacts pour lever les freins périphériques identifiés.
- Domaines concernés : emploi, santé, social.

Cette action a été menée par 2 des salariées Conseillères Professionnelles de Proximité Spécialistes des troubles cognitifs CPPS® : Nora CHARIF et Sandrine SUNER.

- enfin, nous avons réalisé un seul accompagnement en entreprise sur devis/facture. L'AGEFIPH-FIPHFP ayant ouvert des droits à de nouveaux employeurs, les Services d'Appui Spécifique sont désormais mobilisables sur des situations qui, auparavant, faisaient l'objet d'intervention sur factures.

Conclusion et perspectives :

En conclusion, l'année 2025 marque une étape importante dans le développement de l'association FIMECO. Grâce à l'implication de ses équipes, de ses bénévoles et de ses partenaires, l'association a pu consolider ses actions en faveur de l'insertion, du maintien dans l'emploi et de l'accompagnement des personnes présentant des troubles cognitifs et neurodéveloppementaux.

Les projets menés tout au long de l'année témoignent d'une dynamique forte, portée par des valeurs d'inclusion, de coopération et de proximité. FIMECO poursuivra cet engagement en 2026 en renforçant ses actions de formation, en développant ses partenariats et en continuant à proposer des réponses adaptées aux besoins des publics accompagnés.

Pour l'année 2026, nous poursuivrons le travail engagé durant l'année 2025 en renforçant notamment nos actions de formation. À cet effet, un accompagnement sera sollicité auprès du DLA Dispositif d'accompagnement local. Nous assurerons également la continuité du marché des SAS, tout en poursuivant notre démarche de proximité auprès de nos partenaires et en développant de nouvelles collaborations afin de consolider notre réseau et nos actions.

Rédigé par Elodie REMY, Présidente. Assistée par Laetitia DUPONT, Directrice.